

# WiFi digitální dveřní kukátko Secutek STZ-DB005P

Návod k obsluze



## 1. Obsah balení

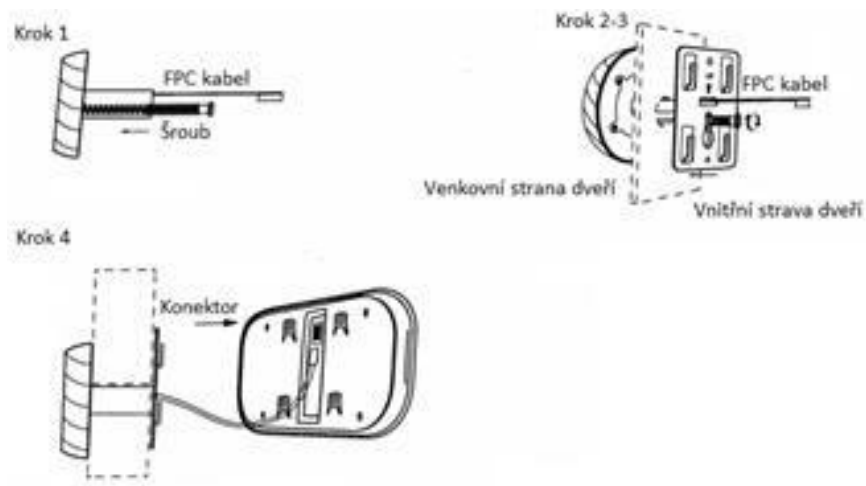
- Dveřní kukátko
- Monitor
- Napájecí kabel
- Příslušenství pro ukotvení kukátka a monitoru

## 2. Instalace zařízení

Krok 1 - Podle tloušťky dveří vyberte vyhovující šrouby a zašroubujte je do otvoru v kukátku,

Krok 2- 3 - Vložte dveřní kukátko do dveří a z druhé strany připevněte kovový držák. FPC kabel prostrčte kovovým držákem. Šroub utáhněte.

Krok 4 - Připojte FPC z venkovní jednotky ke konektoru vnitřní jednotky ve správném směru. Nasuňte displej na kovový držák



### **3. Popis produktu**



- 1) Reproduktor monitoru
- 2) PIR čidlo
- 3) IR přísvit
- 4) Reproduktor
- 5) Čočka kamery
- 6) Tlačítko zvonku (slouží k rozsvícení displeje)
- 7) Displej monitoru
- 8) Slot pro micro SD kartu
- 9) Micro USB port pro napájecí kabel
- 10) Páčka ON/OFF
- 11) Tlačítko monitoru

### **4. Začátek**

1. Namontujte zařízení na dveře.
2. Nabijte zařízení přiloženým napájecím kabelem. Zařízení může být i pevně napájeno přes tento kabel.
3. Vložte do zařízení naformátovanou kartu.
4. Spárujte s aplikací WeCSee.

## 5. Podrobný návod

1. Poté, co jste úspěšně namontovali váš nový video-zvonek, je třeba nainstalovat ovládací aplikaci a připojit zvonek k wifi v místě instalace
2. Nejprve si stáhněte a nainstalujte aplikaci WeCSee pro ovládání, dle vašeho telefonu buď z Google Play nebo APP store.



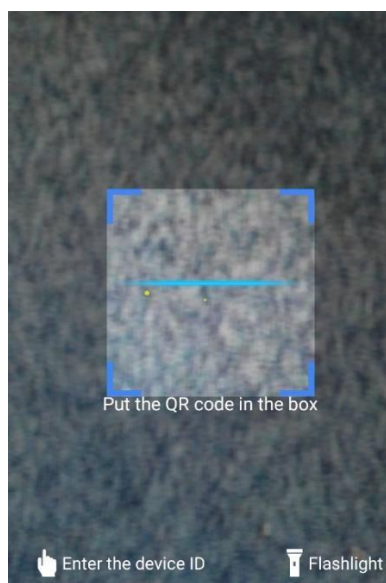
3. Otevřete aplikaci a zaregistrujte se.
4. Poté klikněte na ikonku + pro přidání zařízení a zvolte možnost „Scan“.

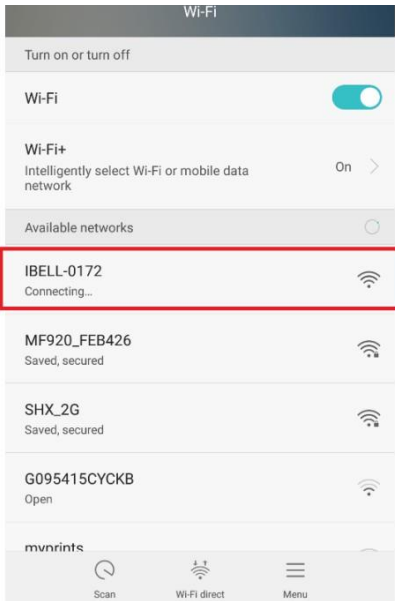


5. Podržte tlačítko na monitoru cca 5s.

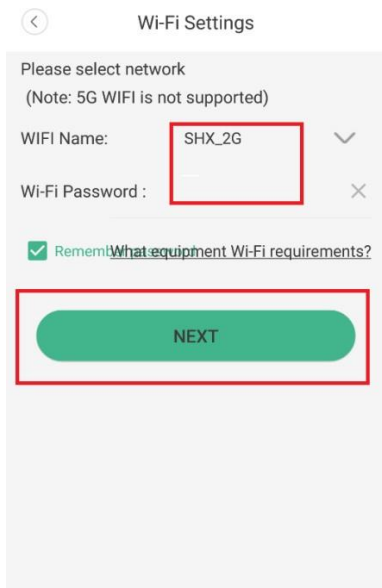


6. Naskenujte QR kód, který je umístěn na zařízení a připojte jej k síti IBELL.

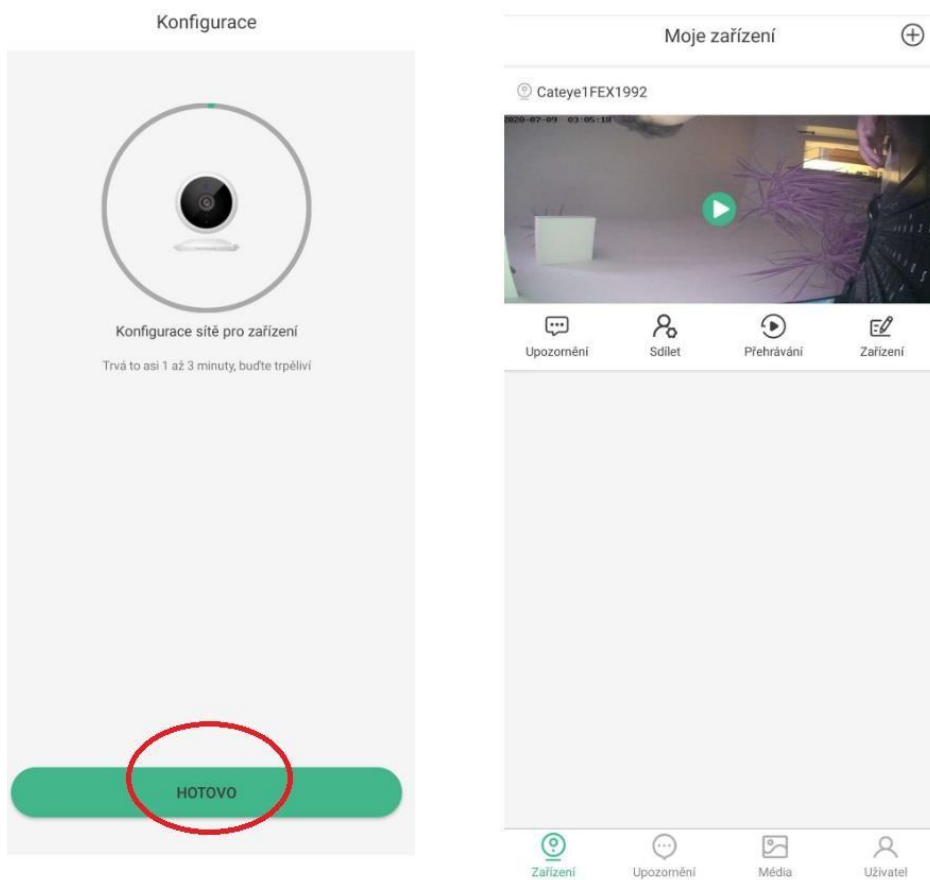




7. Poté připojte kameru na místní síť.

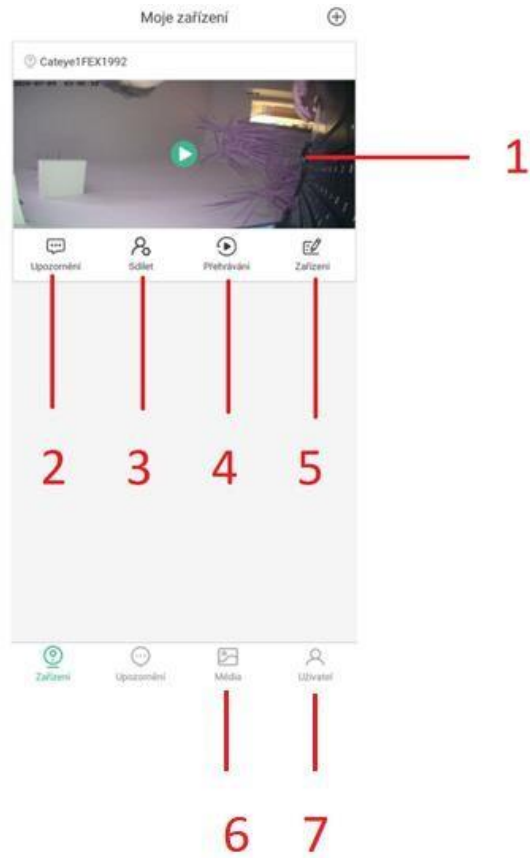


8. Poté se již kamera připojí a můžete kameru sledovat online.

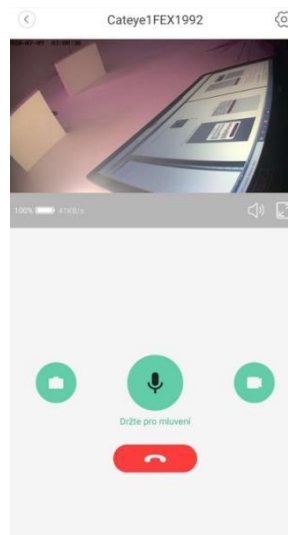


## 6. Připojení k aplikaci

Po úspěšném nastavení hesla můžete sledovat živý přenos, pořizovat fotografie nebo video záznamy. Zároveň můžete provádět nastavení zařízení.



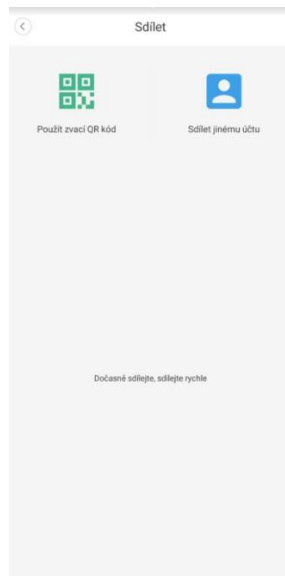
1 – Živý náhled z kamery.



2- Upozornění – notifikace

3 – Sdílet – zde můžete sdílet kameru dalšímu uživateli





4 – Přehrání – Zde můžete přehrát nahrávky zaznamenané kamerou

5 – Zařízení – Informace o zařízení, připojení wifi, odebrání zařízení

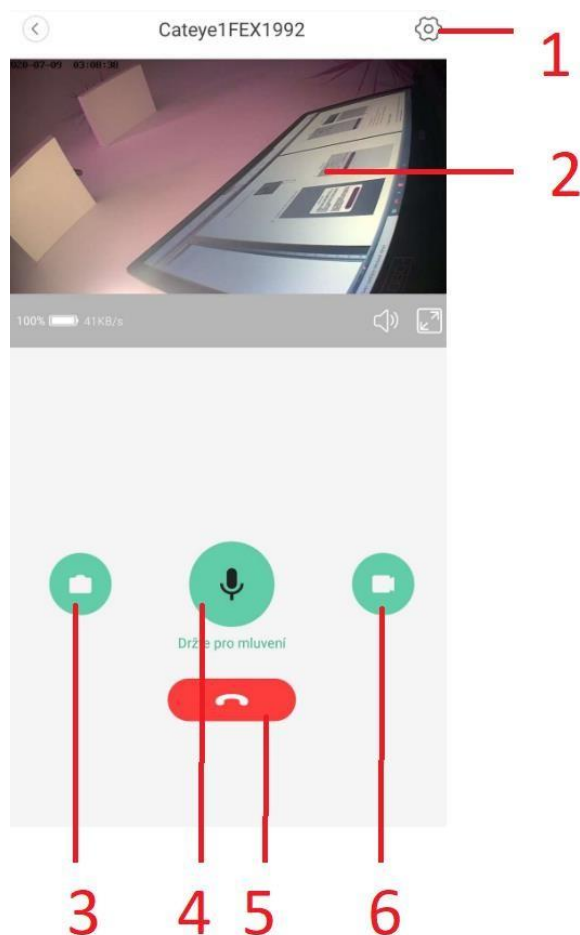


6 – Uživatel - Nastavení účtu (změna hesla, základní nastavení, informace o app, dhlášení z app...)



7 – Přehrání záznamů uložených v telefonu

## 7. Živý náhled



1 – Nastavení (citlivost PIR čidla, formátování karty)

2 – Online obraz z kamery

3 - Pořízení snímku (uloží se do paměti telefonu)

4 – Zapnutí reproduktoru

5 – Ukončení živého náhledu

6 – Pořízení videa (uloží se do paměti telefonu)

